



E&V ID W-02XRFE

IBIZA — IBIZA TOWN

## Exclusivo ático sobre plano en Marina Botafoch

SUPERFICIE CONSTRUIDA

aprox. 96 m<sup>2</sup>

Nº DE DORMITORIOS

3

SUPERFICIE TERRAZA

aprox. 17 m<sup>2</sup>

PRECIO

1.540.000 €



## Detalles básicos

Superficie construida

aprox. 96 m<sup>2</sup>

Precio

1.540.000 €

Aire acondicionado

Aire acondicionado completo

Vistas

Vistas despejadas, Vistas a edificios,  
Vistas al paisaje, Vistas a las montañas,  
Vistas al agua, Vistas a la playa

Nº de plantas

5

Superficie Terraza

aprox. 17 m<sup>2</sup>

Nº de baños

2

Calefacción

Bomba de calor (Calefacción bajo  
pavimento)

Superficie Azotea

aprox. 60 m<sup>2</sup>

Piscina comunitaria



Nº de dormitorios

3

Lavadero

Privado, en interior de vivienda

Nº de plazas de parking

1

Ascensor / Montacargas



## Comisión y condiciones

Disponibilidad a acordar.

Los datos expuestos son ofrecidos por terceros, meramente informativos y se suponen correctos. Nuestra empresa no garantiza su veracidad. La oferta se sujeta a errores, cambios de precio,

omisión y/o retirada del mercado sin aviso previo. Los gastos de transmisión patrimonial, notario y registro corren a cargo del comprador. Siguiendo la normativa española los gastos de comisión corren a cargo del vendedor.



## Descripción de la propiedad

Este exclusivo complejo residencial de obra nueva se sitúa en una de las ubicaciones más deseadas de Ibiza: junto al puerto deportivo de Marina Botafoch y a pocos pasos de la playa de Talamanca, en el entorno más privilegiado de la ciudad. Un enclave excepcional tanto para inversores como para quienes buscan una segunda residencia sofisticada, con excelentes conexiones y un estilo de vida vibrante.

El proyecto destaca por su arquitectura contemporánea y el uso de materiales de alta calidad, combinando sostenibilidad, confort y diseño vanguardista en cada detalle.

Los magníficos áticos ofrecen una distribución funcional y elegante. Al acceder a la vivienda, nos recibe una moderna cocina abierta que se integra de forma natural con el salón-comedor y conecta con una amplia terraza con agradables vistas laterales. La zona de descanso se compone de dos dormitorios dobles que comparten un baño completo, además de un tercer dormitorio doble con baño en suite.

Como característica destacada, cada ático dispone de una espectacular terraza privada en la azotea, desde la que se disfrutan impresionantes vistas panorámicas hacia la playa de Talamanca, el puerto y la ciudad de Ibiza. Un espacio ideal para relajarse o compartir momentos al aire libre.

Todas las viviendas están equipadas con comodidades modernas que garantizan una experiencia de vida confortable y eficiente, e incluyen una plaza de aparcamiento.

La comunidad está compuesta por 84 unidades y ofrece garaje subterráneo, una atractiva piscina comunitaria y amplias zonas ajardinadas cuidadosamente diseñadas.

Una oportunidad única para disfrutar del estilo de vida ibicenco en un entorno natural, sin renunciar al lujo y al confort que ofrece la zona más exclusiva de Ibiza ciudad.



## Descripción de la ubicación

La zona de Marina Botafoch se encuentra junto al centro de Ibiza y destaca por su variada oferta de locales exclusivos que reflejan el estilo sofisticado y cosmopolita de la isla. En sus alrededores se concentran algunos de los mejores restaurantes, bares y clubes, ofreciendo una experiencia gastronómica y de ocio de primer nivel.

El puerto, uno de los más destacados del Mediterráneo, combina a la perfección lujo, historia y servicios de alta calidad. A escasa

distancia a pie se encuentra la playa de Talamanca, ideal para disfrutar del mar con tranquilidad. El aeropuerto internacional está a solo 10 minutos en coche.

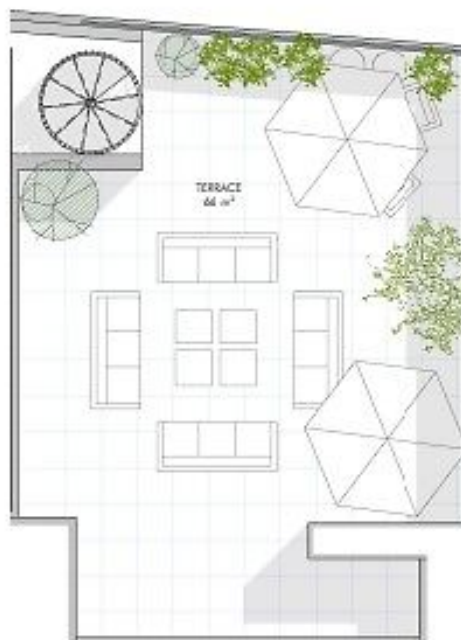
Además, el encantador casco antiguo de Ibiza, declarado Patrimonio de la Humanidad por la UNESCO, se halla a pocos minutos, lo que convierte esta ubicación en un lugar privilegiado para adquirir una propiedad en la isla.







**ATICO**  
1 - 75



**SOLARIUM**  
1 - 75

## Plano de planta

**ESCALA DE LA CALIFICACIÓN ENERGÉTICA**

Consumo de energía:  
kWh / m² año

Emisiones:  
kg CO<sub>2</sub> / m² año

<b>A</b> más eficiente		
<b>B</b>		
<b>C</b>		
<b>D</b>	<b>EN TRÁMITE</b>	
<b>E</b>		
<b>F</b>		
<b>G</b> menos eficiente		

# Notas

De conformidad con lo establecido en la normativa vigente en Protección de Datos de Carácter Personal, le informamos que sus datos han sido incorporados en un fichero bajo la responsabilidad de Engel & Völkers Ibiza S.L., CIF B57138182, domicilio en Avda. Santa Eulalia, 17 bajos, 07800 Ibiza, España, con la finalidad de poder atender los compromisos generados por la relación que mantenemos con usted. Engel & Völkers Ibiza S.L. informa que procederá a tratar los datos de manera lícita, leal, transparente, adecuada, pertinente, limitada, exacta y actualizada. En cualquier momento podrá ejercer los derechos de acceso, rectificación, limitación de tratamiento, supresión, portabilidad y oposición, dirigiendo su petición a la dirección de correo electrónico [Ibiza@engelvoelkers.com](mailto:Ibiza@engelvoelkers.com).

